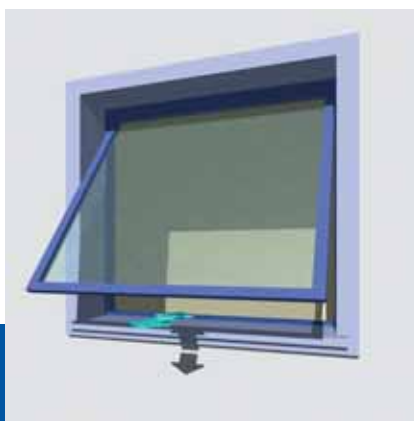


# [Linea **D31 Fce**]

**MINGARDI**<sup>®</sup>  
THE REFERENCE FOR WINDOW AUTOMATION

**Attuatore a stelo per:**  
finestre a sporgere, cupole.

**Rod actuator for:**  
top hinged windows, domes.



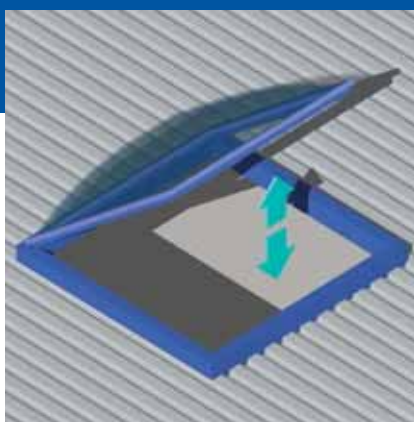
## 2000N



Massima potenza  
*Maximum power*

Ampia scelta di corse  
*Wide range of strokes*

Assenza di manutenzione  
*Maintenance free*



Grado di protezione: IP 40 / *Protection degree: IP 40*

Fine corsa chiusura-apertura: Microinterruttore / *Limit switch closing-opening: Microswitch*

Colore: Anodizzato Argento / *Colour: Anodised Silver*

### DATI TECNICI D31 Fce / TECHNICAL FEATURES D31 Fce

CODICE CODE	DESCRIZIONE DESCRIPTION	VOLTAGGIO VOLTAGE	SPINTA TRAZIONE THRUST TENSILE	CORSA STROKE	ASSORBIMENTO MAX CONSUMPTION MAX	VELOCITÀ MIN. SPEED MIN.
2700027	D31 180 mm	230 V~ / 50 Hz	2000 N	180 mm	350 W	ca. 14 mm/s
2700028	D31 300 mm	230 V~ / 50 Hz	2000 N	300 mm	350 W	ca. 14 mm/s
2700029	D31 400 mm	230 V~ / 50 Hz	2000 N	400 mm	350 W	ca. 14 mm/s
2700030	D31 500 mm	230 V~ / 50 Hz	2000 N	500 mm	350 W	ca. 14 mm/s

I VALORI PRESTAZIONALI RIPORTATI NELLA TABELLA SONO VERIFICATI AD UNA TEMPERATURA DI FUNZIONAMENTO DA -10°C/+40°C CON UN'UMIDITÀ RELATIVA MASSIMA DEL 60%.  
THE VALUES INDICATED ON THE TABLE WERE RECORDED IN A CLIMATIC TEST CHAMBER AT OPERATING TEMPERATURES BETWEEN -10°C/+40°C WITH MAX 60% RELATIVE HUMIDITY.

## DESCRIZIONE DI CAPITOLATO

Attuatore elettrico lineare MINGARDI con movimento a stelo rigido ad alta resistenza ai carichi di punta. Funzionamento con tensione di alimentazione 230V~ 50 Hz. Conforme alle Direttive 73/23 LVD – 89/336 EMC come modificate da 93/68 CE. Dotato di microinterruttori di fine corsa e relè per il collegamento in parallelo. Protezione termica incorporata. Colore disponibile: anodizzato argento. Completo di accessori di fissaggio.

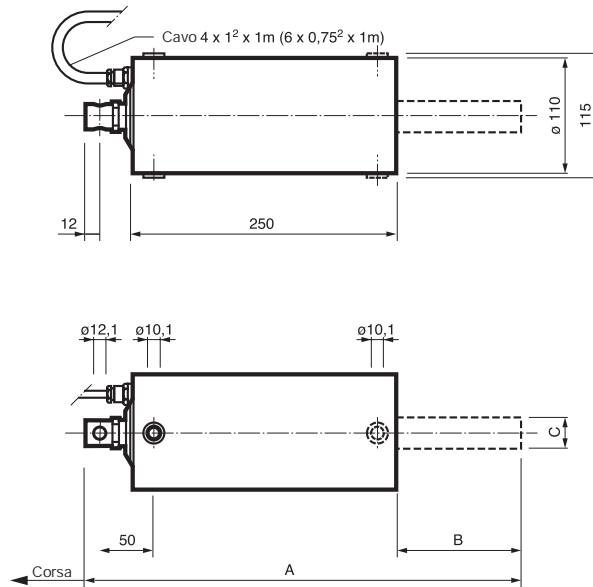
## DESCRIPTION OF SPECIFICATIONS:

MINGARDI linear actuator with rigid rod movement, highly resistant to peak loads. Operation 230V~ 50 Hz power supply.

It complies with 73/23 LVD - 89/336 EMC directives, as modified by 93/68 CE.

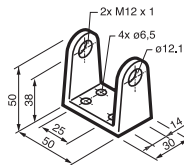
It is equipped with limit switches and relays for the parallel connection. Incorporated thermal overload protection. Available colours: anodised silver. Complete with fixing accessories.

## D31 Fce Disegno dimensionale / D31 Fce Scale drawing

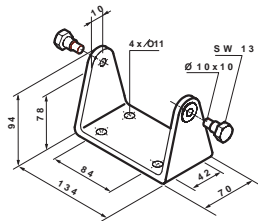


Corsa/Stroke	A	B	C
180	290	-	-
300	410	120	-
400	510	220	Ø 30
500	610	320	Ø 30

## Accessori - Ricambi / Accessories - Spare parts



2700110



2700100

### ACCESSORI DI FISSAGGIO / FIXING ACCESSORIES

CODICE CODE	DESCRIZIONE DESCRIPTION

### RICAMBI / SPARE PARTS

CODICE CODE	DESCRIZIONE DESCRIPTION
2700110	Staffa anteriore per infisso Front bracket for window frames
2700100	Gruppo staffa supporto motore Motor support bracket